



«Террамаре»

**Международный подрядчик по строительству
гидротехнических сооружений**



**Royal
Boskalis Westminster nv**



Наши объекты: судоходные фарватеры, порты и окружающая среда

Компания «Террамаре» имеет более чем полувековой опыт строительства гидротехнических сооружений. За долгое время истории существования предприятия целенаправленная работа по развитию технологий и созданию новых сделала его ведущим представителем этой отрасли в своей рыночной нише и заметным профильным специалистом на международных объектах, к которым относятся и несколько проектов, выполненных в России.

Сильными сторонами «Террамаре» являются штат профессионалов, качественные технологии и наличие разнообразной спецтехники высокого качества. Систематическое обучение персонала, особая компетенция и технические ресурсы позволяют компании предлагать эффективное исполнение работ, при котором их качество, безопасность и затраты всегда под контролем.

Работая с водной средой, компания создала много инноваций. Благодаря имеющимся у нас всё более эффективным технологиям и техническим решениям, мы с уверенностью берём на себя и очень сложные объекты.

Приглашаем ознакомиться с набором услуг и направлениями специализации нашей компании.

Генеральный директор «Террамаре Ою»
Ярмо Юлетюйнен



www.terramare.fi



Направления деятельности

- Дноуглубление, снятие донных отложений
- Подводные буровзрывные работы
- Строительство портовых и причальных сооружений
- Экологическое строительство
- Бетонные сооружения по технологии скользящей опалубки
- Объекты специального назначения



Содержание

- Стр. 4** О компании
- Стр. 6** Продукция и услуги
- Стр. 8** Персонал и техника
- Стр. 10** Качество, безопасность и окружающая среда
- Стр. 11** Технологические разработки и инновации
- Стр. 12** Контактные данные



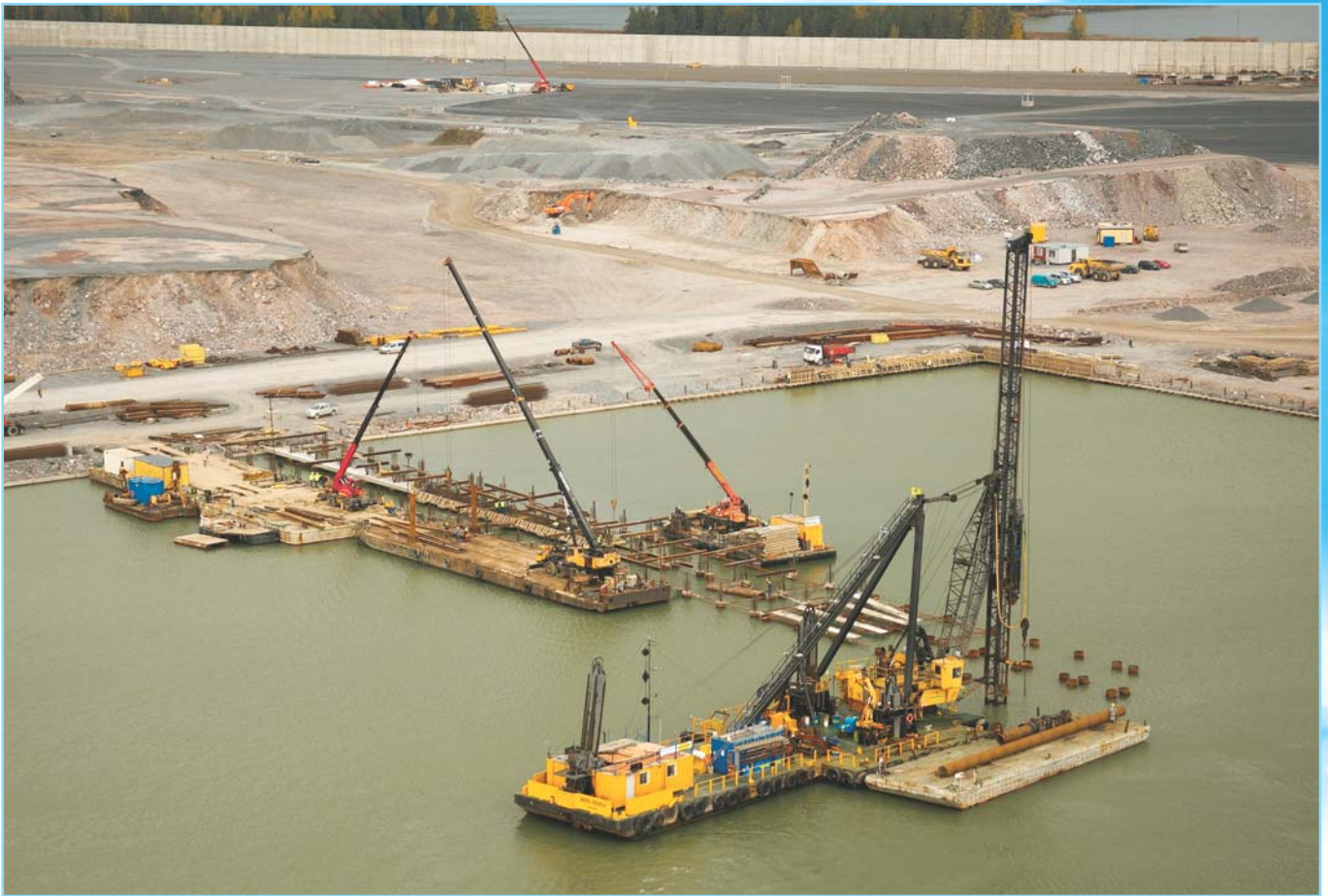
■ О КОМПАНИИ

Опытный подрядчик на международном гидростроительном рынке

В распоряжении заказчиков компании «Террамаре Ою» - её более чем 60-летний надёжный опыт строительства сети портов и морских судоходных каналов, охватывающий все отрасли, входящие в это направление. Наша компания занимается различными видами дноуглубительных работ, подводными буровзрывными работами и выемкой скальных пород, строительством портовых и причальных сооружений, бетонированием по технологии скользящей опалубки и экологическим строительством.



www.terramare.fi



Сильные стороны компании «Террамаре»

Сильные стороны «Террамаре» заключаются не только в обладании продолжительным разносторонним опытом, но и в наличии профессионального персонала, собственного высокопроизводительного специального оборудования и техники, в знании геологии, в тщательном контроле качества и в работе по дальнейшему развитию оборудования и технологий производства работ. В дополнение к этому, целенаправленное обеспечение качества, безопасности труда и охраны окружающей среды сопровождают наши услуги во всех сферах гидротехнической строительной отрасли.

Международные технологии

Головной компанией «Террамаре» является голландский концерн «Боскалис» (Royal Boskalis Westminster nv) - представленное на Амстердамской бирже одно из крупнейших в мире предприятий в сфере дноуглубления, работающее более чем в 65 странах на шести континентах. В крупных проектах, требующих международного сотрудничества, мы имеем возможность привлекать ресурсы и ноу-хау нашей головной компании и других предприятий концерна «Боскалис».





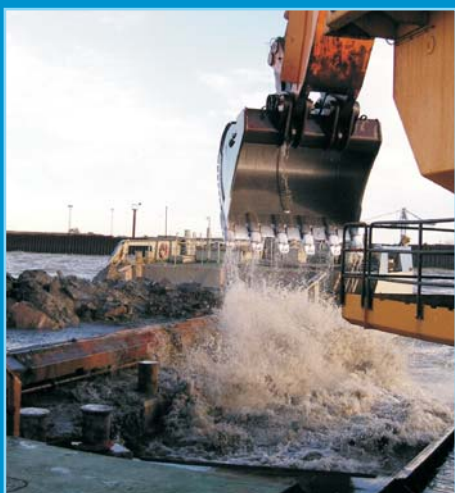
■ ПРОДУКЦИЯ И УСЛУГИ

Особая компетенция во всех сферах гидротехнического строительства

Компания «Террамаре» предлагает всеохватывающий разносторонний выбор технологий во всех сферах строительства портовых и гидротехнических сооружений, а также бетонирования со скользящей опалубкой. Мы надёжно и эффективно исполняем как крупные по объёму, так и разнообразные по составу комплексы работ.

1. Дноуглубление и снятие донных отложений

Многолетние традиции профессионального дноуглубления, сформировавшиеся в компании «Террамаре», охватывают как мягкие, так и твёрдые грунты. Имеющейся у нас многофункциональной техникой мы проводим разные виды дноуглубления и снятия донных отложений на судоходных фарватерах, каналах, в акваториях портов и на объектах берегового строительства. Кроме того, снятие токсичных донных отложений и последующая переработка вычерпанных непригодных токсичных грунтов является постоянно развивающимся направлением специализации компании.



www.terramare.fi



2. Подводные буровзрывные работы и выемка скальной породы

Компания «Террамаре» с успехом занимается подводными буровзрывными работами и выемкой скальной породы. На таких объектах мы применяем производительное оборудование и разрабатываем действенную безопасную методику разрушения скалы, основанную на использовании «жидкой» закачиваемой взрывчатки.

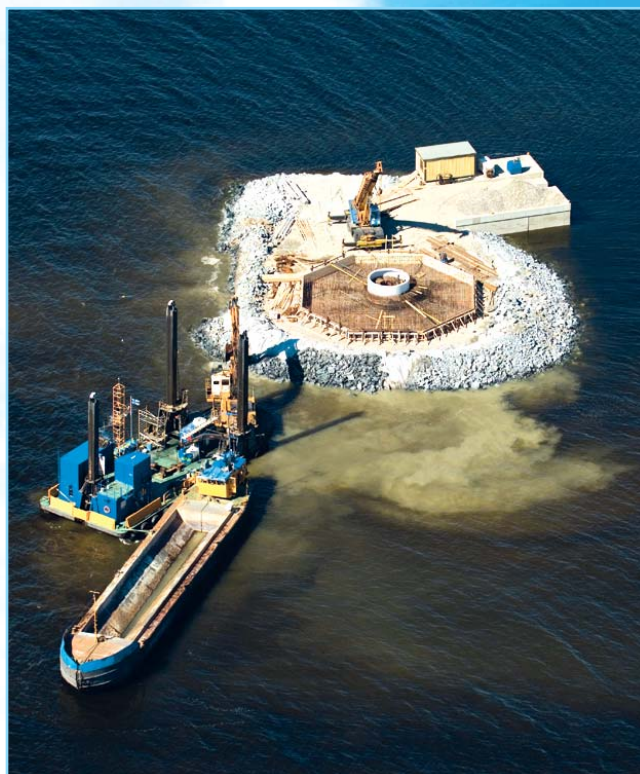
3. Строительство портовых и причальных сооружений

Компания «Террамаре» имеет свою историю строительства портовых и причальных сооружений во всех регионах, где ведётся её деятельность. Спектр наших услуг охватывает разные виды портовых причалов и зон, в том числе и очень крупных. Значительную роль в строительстве причальных сооружений играет владение технологиями бетонирования со скользящей опалубкой.

4. Бетонные сооружения по технологии скользящей опалубки

Строительство бетонных сооружений по технологии скользящей опалубки, являющееся одним из направлений деятельности компании, - это часть сильной стратегии «Террамаре». Имеющееся у нас оборудование для работы со скользящей опалубкой делает возможным выполнение нескольких объектов одновременно - например, причальных блоков, звукозащитных стен и т.п.

Наша компетенция в технологиях бетонирования со скользящей опалубкой даёт возможность



строить разнообразные специфические сложные нетиповые объекты, требующие особых умений и знаний – мосты, лестничные клетки для многоэтажных зданий, дымовые трубы, резервуары, элеваторы, зернохранилища, водонапорные башни. Нами разработаны такие методики бетонирования со скользящей опалубкой, которые позволяют работать в зимний период.

5. Экологическое строительство

Окружающая среда и её защита уже давно являются одной из наиважнейших сфер, которым компания «Террамаре» уделяет особое внимание. В наши технологии экологического строительства входят, в частности, снятие токсичных донных отложений и грунтов с вывозом на место отвала и последующей переработкой.

Дистанционные манипуляции с опасными предметами на дне моря тоже входят в нашу компетенцию, а в строительстве – работы по устройству оснований размещаемых в море ветровых электростанций.

6. Объекты специального назначения

Особая компетенция компании «Террамаре» применима и к другим водным и береговым объектам различного типа, таким как строительство дамб, плотин, молов, волнорезов, установка морских навигационных знаков, установка тяжёлых свай, создание искусственных островов. Наше оборудование подходит и для выполнения сложных подъёмных работ как в открытом море, так и во внутренних водах.



■ ПЕРСОНАЛ И ТЕХНИКА



Профессиональный штат компании «Террамаре»

В компании работает свыше 250 профессионалов портового и гидротехнического строительства, а также строительства по методу скользящей опалубки. Эти люди составляют описание объектов работ, делают рабочие проекты и обеспечивают исполнение подряда.

Во всех предпринимаемых действиях работы ведутся эффективно и в установленные сроки, с соблюдением требований по качеству и производственной безопасности. Под контролем грамотных производителей работ и ИТР на строящихся объектах работает разносторонне специально обученный мотивированный персонал, в том числе гидрографы, буровики, взрывники, дноуглубители и операторы свайных машин, экипажи кранов, грузовых и буксирных судов, а также специалисты других особых профессий - водолазы, сварщики и плотники. Отдельную профессиональную группу специалистов составляют наши сотрудники, занимающиеся строительством бетонных сооружений по технологии скользящей опалубки.

Собственная высокопроизводительная спецтехника

Компания «Террамаре» располагает эффективной спецтехникой, предназначенной для строительства портовых и гидротехнических сооружений, парк которой состоит в общей сложности приблизительно из 40 различных плавсредств. Сюда входят ковшовые земснаряды с обратной лопатой,



www.terramare.fi



грейферные земснаряды, землесосы, буровые платформы, грузовые суда, буксиры, рабочие плавучие платформы и плавучие краны. Грузоподъёмность самого крупного крана составляет свыше 200 тонн. Кроме того, в составе нашего постоянно развиваемого и совершенствуемого оборудования есть современные гидравлические свайные машины, посредством которых мы можем сооружать масштабные морские свайные объекты.

Проектирование, техобслуживание и перевозки спецтехники

Компания «Террамаре» сама проектирует и разрабатывает свои технологии и спецтехнику, делая их всё более эффективными. Новейшие технические знания, всеохватывающее техобслуживание и постоянная работа по улучшению и усовершенствованию делают нашу спецтехнику постоянно современной и надёжной в работе. Разносторонность парка позволяет вести подрядные работы на нескольких разных объектах одновременно. Гибкая система перевозок спецтехники и передвижное техобслуживание дают возможность быстро переместиться с одного объекта на другой как в смежных водах, так и по всему миру. Главная база нашей спецтехники находится в Финляндии, в районе Валко, г. Ловиза.





Охрана труда, техника безопасности при производстве работ и здоровье людей

Технике безопасности на стройплощадках компании «Террамаре» уделяется особое внимание. Показатели по несчастным случаям на производстве у нас намного ниже средних по строительной отрасли. Техника безопасности является неотъемлемой частью работы компании. «Террамаре» неоднократно побеждала в соревнованиях по производственной безопасности. Были и победы в конкурсах на лучшую стройплощадку в сфере строительства гидротехнических сооружений. В 2010 году «Террамаре» была признана лучшим по технике безопасности работодателем из строительных компаний Финляндии, по статистике несчастных случаев на производстве. Кроме того, у нас введена действующая в головном концерне программа производственной безопасности под названием NINA – “No Injuries, No Accidents”, являющаяся действенным средством дальнейшей поддержки нашей последовательной линии. Система производственной безопасности и охраны труда в нашей компании сертифицирована на соответствие требованиям стандарта OHSAS 18001.

над качеством в нашей компании. Системы качества, по которым работает «Террамаре», сертифицированы по стандарту ISO 9001 и по экологическому стандарту ISO 14001. Кроме того, система производственной безопасности и охраны труда в нашей компании имеет сертификат OHSAS 18001.



Международная система ISM

Производя оценку системы обеспечения безопасности перевозок грузовыми судами компании «Террамаре», Транспортное агентство Финляндии установило, что она удовлетворяет требованиям международной системы ISM. По результатам проведённых аудитов Транспортное агентство Финляндии выдало сертификаты на грузовые суда «Террамаре» грузоподъёмностью свыше 500 БРТ. Система обеспечения безопасности призвана гарантировать безопасную работу судна и предотвращать нанесение вреда окружающей среде.



Строительное квалификационное свидетельство

Компания «Террамаре» имеет выданное известной в Финляндии организацией по контролю над качеством в строительстве, RALA r.y., квалификационное свидетельство строительного предприятия на генеральную подрядную деятельность, включая строительство водных путей, портов, дамб и плотин, в том числе их проектирование. Кроме того, отдельное квалификационное свидетельство выдано на гидростроительные работы в море и во внутренних водах.



Стандарты качества ведения деятельности компании

Начиная с 1990-х годов, давая оценку системы ведения деятельности компанией «Террамаре», Bureau Veritas Certification констатирует, что эта система удовлетворяет требованиям международных стандартов. Их соблюдение и дальнейшее развитие – один из краеугольных камней контроля

ТЕХНОЛОГИЧЕСКИЕ РАЗРАБОТКИ И ИННОВАЦИИ

Компания известна как инноватор в гидростроительстве

«Террамаре» постоянно занимается разработкой новых технологий в строительстве портовых и гидротехнических сооружений, так же как и разработкой технических новшеств. Эта работа нацелена на эффективность, безопасность труда и защиту окружающей среды.

Компания «Террамаре» имеет свои инновационные разработки в гидростроительстве, в том числе в сфере подводных буровзрывных работ, в технологии бурения, снятия донных отложений и в создании спецтехники. Часть инноваций «Террамаре» стала статьёй экспорта на международный рынок.



ИННОВАЦИОННЫЕ РАЗРАБОТКИ КОМПАНИИ «ТЕРРАМАРЕ»



- При ведении подводных буровзрывных работ сбор и передача данных для вычисления объёма грунта и в компьютерную программу работы земснаряда, которой оснащена операторская.
- Создание технологии и оборудования для подводных буровзрывных работ, основанных на использовании жидкой гелеобразной взрывчатки, закачиваемой в скважины.
- Создание технологии подводного бурения сложных грунтов.
- Создание дистанционно управляемого земснаряда и баржи, например, для грунтов, содержащих взрывоопасные предметы и вещества.
- Комплексное развитие дноуглубления и черпания штанговыми земснарядами.
- Разработка технологии переработки вычерпанных токсичных испорченных грунтов на средства программы финансирования Life Ympäristö, утверждённой Еврокомиссией.

Ведущаяся в компании «Террамаре» непрерывная работа по усовершенствованию технологий и созданию новых привела к тому, что в области строительства портов, гидротехнических сооружений, бетонных сооружений по технологии скользящей опалубки появилась и закрепилась новая практика с новыми методами, такая как угловые опорные стены и специальная адаптация буровых вышек к подводным скальным работам.



КОНТАКТНЫЕ ДАННЫЕ

«ТЕРРАМАРЕ» в ХЕЛЬСИНКИ

Terramare Oy
Laurinmäenkuja 3A
P.O.BOX 14, FI-00441 HELSINKI
FINLAND
Тел.: +358 9 613 621
Факс: +358 9 6136 2700

«ТЕРРАМАРЕ» в ТУРКУ

Terramare Oy
Yliopistonkatu 6 B
FI-20100 TURKU
FINLAND
Тел.: +358 2 211 6500
Факс: +358 2 211 6550

БАЗА СПЕЦТЕХНИКИ в г. ЛОВИЗА

Terramare Oy
Valkolammentie 2A
FI-07910 VALKO
FINLAND
Тел.: +358 19 565 1300
Факс: +358 19 565 1321

www.terramare.fi | terramare@terramare.fi

Напечатано на экологически чистой бумаге.



441 697
Painotuote